

การใช้งาน Facebook

*เนื่องจากเป็นข้อกำหนดทาง Facebook ให้ต้องมีการ Set permission ในครั้งแรกก่อนการใช้งานก่อน หลังจากนั้นสามารถใช้งานได้ทันที ให้ทำตามขั้นตอนตามด้านล่าง

1. ใช้คอมพิวเตอร์เข้าเน็ตไปที่ <http://rss.ais.co.th/fb>
2. ใส่ email และ password เพื่อ login เข้าสู่ Facebook
3. ให้เลือก Set all permission เพื่ออนุญาตให้ใช้งาน Facebook ผ่านซิม
4. หลังจาก set permission ให้กด Generate one-time code
5. นำ one-time code ที่ได้ไปใส่ที่ซิมโดยเข้าไปที่ Chat SIM -> Facebook -> Setting -> Input Code

หลังจากนั้นต่อไปสามารถเข้าใช้งานผ่านซิมได้ทุกเมนู ซึ่งจะประกอบไปด้วย

My Facebook

Home	แสดงข้อมูลในหน้าแรก Facebook ของคุณ
Live Feed	แสดงสถานะ Update Status ต่างๆ ของเพื่อนใน Facebook
Update Status	ใช้ Update statusด้วยระบบ SMS ครั้งละ 1 บาท
Upload Photo	ใช้ Upload รูปจากมือถือเข้า Facebook

My Friends

Friends	ดูรายชื่อเพื่อนทั้งหมดพร้อม Comment
Requests	ดูรายชื่อผู้ที่ขอเป็นเพื่อน

SMS Notify(option)

Apply Now!	(Option) ใช้สมัคร Facebook A!ert รับ SMS แจ้งเตือน(9 บาท/สัปดาห์)
------------	---

My Profile

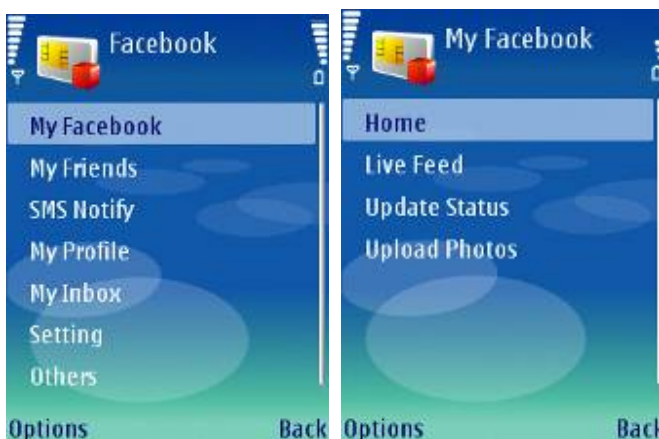
Wall	แสดงข้อมูลส่วนตัวของเราทั้งหมด
Info	ข้อมูลส่วนตัวของคุณ
Photos	แสดงสถานะรูปอัปเดตต่างๆ ของเพื่อนใน Facebook
My Inbox	แสดงข้อมูลใน Inbox ของคุณ

Setting

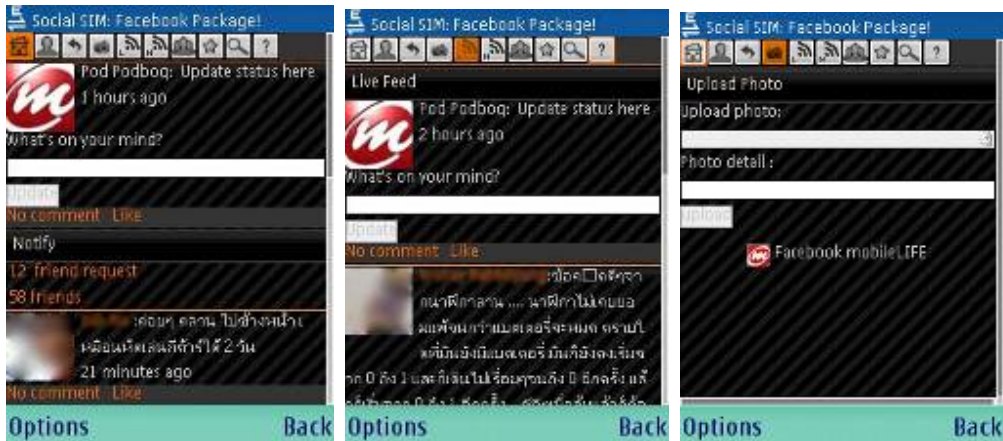
Generate code	ใช้ในการสร้าง Code ครั้งแรกตอนเริ่มการใช้งาน
Input Code	ใช้ในการใส่ Code จาก Facebook
Clear Code	ใช้ในการลบ Code ที่ใส่ไว้ในซิม

ตัวอย่างหน้าจอแสดงผล

- เมนู My Facebook



ประกอบไปด้วย Home, Live Feed, Update Status, Upload Photos ตามลำดับ



- **เมนู My Friends**



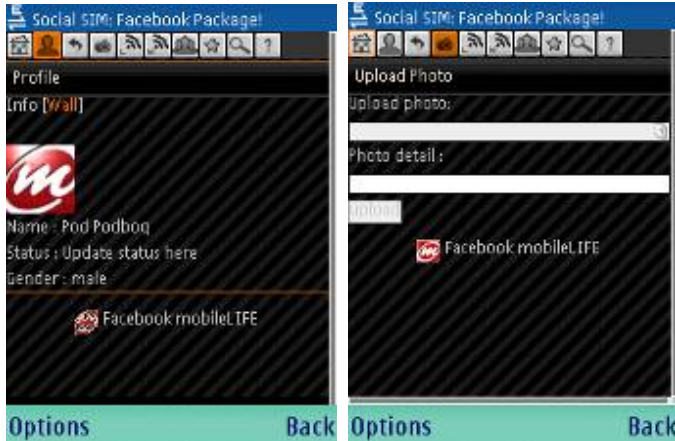


- เมนู SMS Notify ใช้สมัครบริการเพิ่มเติม Facebook Alert รับข้อความ SMS Push เมื่อมีคนมา comment ข้อความของเราหรือส่ง Message ให้เรา



- เมนู My Profile





- **ឃ្លៀ My Inbox**



- **ឃ្លៀ Setting**





การใช้งาน Twitter

1. เริ่มใช้งานโดยเข้าที่ Chat SIM → Twitter → Setting → Account
2. ใส่ Twitter username และ password กด OK
3. หลังจากนั้นต่อไปสามารถเข้าใช้งานผ่านซิมได้ทุกเมนู ซึ่งจะประกอบไปด้วย



My Tweets

- Home
- Update Status

แสดงข้อมูลในหน้าแรกของTwitter เป็นข้อความ Tweet ของคนที่เรา Follow ใช้ Update statusด้วยระบบ SMS ครั้งละ 1 บาท

My Friends

- Add Friends
- Following
- Followers

ใช้ในการเลือกเพิ่มเพื่อนใหม่ที่ได้มีการแนะนำไว้ ใช้ดูข้อความ Tweet ของคนที่เรา Follow ใช้ดูข้อความ Tweet ของคนที่ตามเรา Follower

SMS Notify

- Apply Now!
- Manage Notify

บริการเพิ่มเติมของการรับ SMS Push บริการ Twitter Alert (Option) ใช้สมัคร Twitter Alert รับ SMS แจ้งเตือน(9 บาท/สัปดาห์) (Option) ใช้ในการเข้าไปเลือกคนที่เราต้องการ Followเพื่อรับ SMS Push

My Inbox

- @Mention
- Direct Messages
- Favorites

ใช้ดูข้อความว่ามีใครพูดถึงหรือ Tweet ถึงคุณบ้าง ใช้ดูข้อความส่งตรงมาหาคุณ ใช้ดูข้อความที่คุณชอบ

My Search

Search
Trends

ใช้ในการค้นหาเพื่อหรือข้อความที่ Tweet
ใช้ในการดูเทรนของคำที่มีการ Tweet มากในขณะนั้น
รวมบริการอื่นๆสำหรับ Twitter

Others

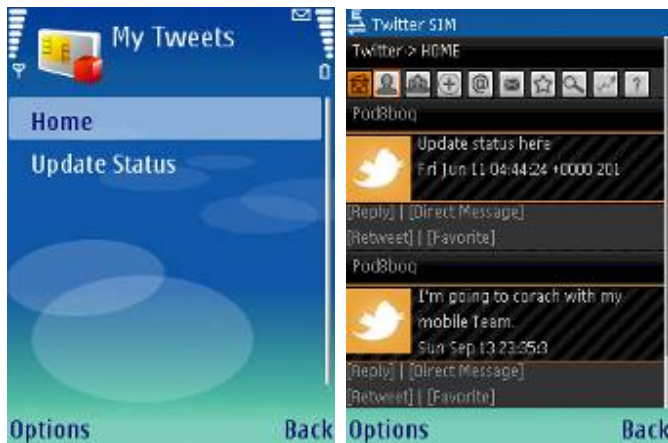
Settings

Account
Clear Account

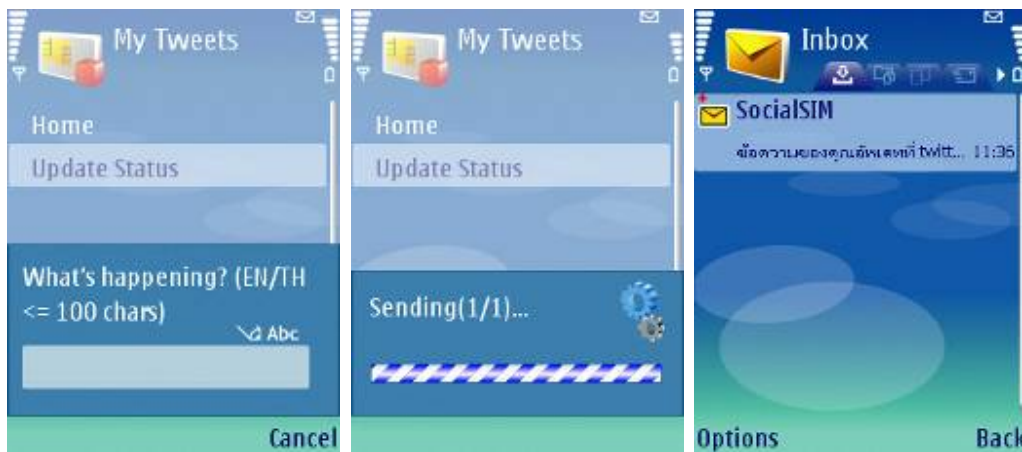
ใช้ในการใส่ username และ password
ใช้ในการลบข้อมูล username และ password ออกจากซิม

ตัวอย่างหน้าจอแสดงผล

- **เมนู My Tweets**



- **เมนู Update Status** สามารถพิมพ์ได้ไม่เกิน 100 ตัวอักษร หลังจากส่งเสร็จได้รับ SMS ยืนยันการส่งข้อความ

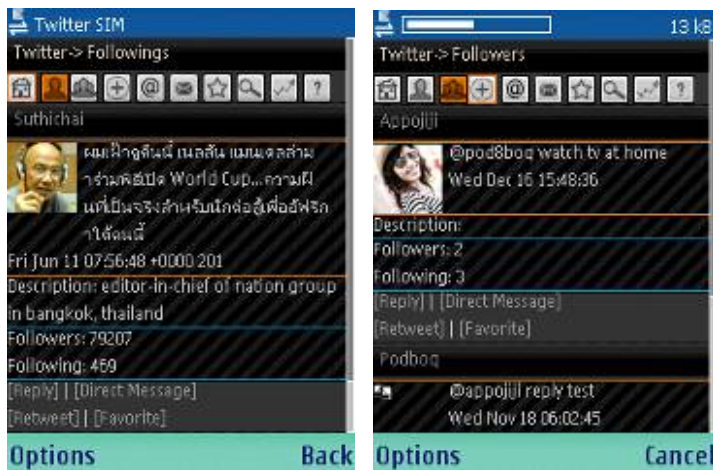


- **เมนู My Friends** มี 3 เมนูย่อยคือ

Add Friends เพิ่มเพื่อนที่มีการแนะนำ



Following คนที่เราติดตามอยู่ และ **Followers** คนที่ติดตามเรา



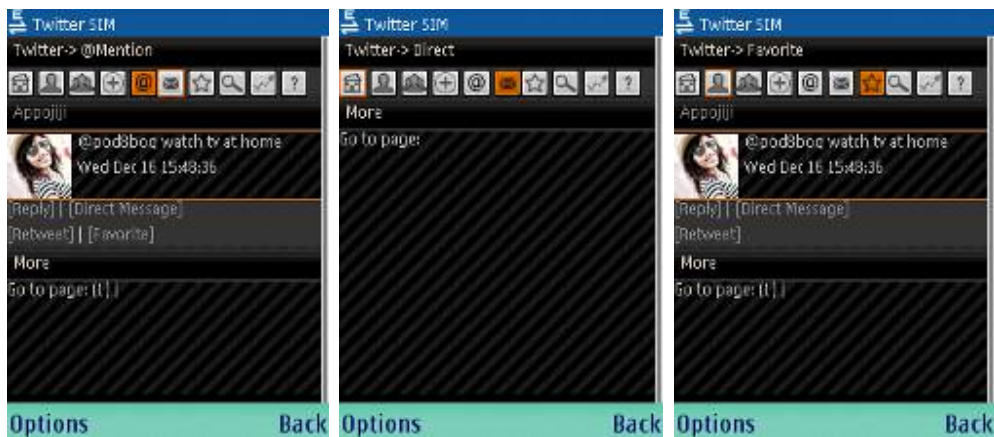
- เมนู **SMS Notify** ใช้สมัครบริการเพิ่มเติม **Twitter Alert** รับข้อความ **SMS Push** เมื่อคนที่เรา **Follow** มีการอัปเดตข้อความ



- เมนู My Inbox



มี 3 เมนูย่อยคือ @Mention, Direct Messages, Favorites ตามลำดับ



- เมนู My Search ประกอบด้วย Search และ Trends ตามลำดับ



- **ឆ្លើយ Setting**

